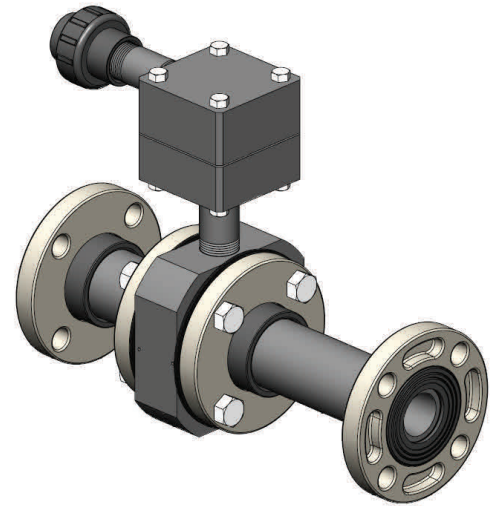


Hydro Instruments ha estado fabricando equipos de cloración de gas duraderos, confiables y de la más alta calidad desde 1978. Nuestro equipo se fabrica en los EE.UU. Utilizando solo materiales de la más alta calidad, tanto para resistencia a los productos químicos como a la durabilidad física.

Hydro Instruments construye sus productos utilizando piezas que están fabricados con precisión y con los mejores materiales para el suplido de gas.

Características

- Hasta 6,000 PPD (120 Kg/h) Cl₂ or SO₂
Tambien disponible para Amoníaco NH₃ and Dióxido de Carbono CO₂
- Múltiple combinaciones de boquilla y garganta disponibles para trabajar en diversas condiciones hidráulicas.
- Válvula de retención integral para evitar que el agua inunde el Sistema.
- Se puede instalar vertical u horizontalmente.
- Bridas de PVC estilo Van Stone 150# para conexiones de proceso



Descripción

Los eyectores de alta capacidad Serie 3000 de Hydro Instruments están respaldados por una garantía por 3-Años del fabricante. Las piezas se fabrican con material sólido para obtener el máximo espesor y resistencia.

Trabajando fuera del principio de Venturi, cuando el agua a alta presión pasa a través de un pequeño orificio, su velocidad aumenta, lo que resulta en una caída de presión. Esta caída de presión es lo suficientemente grande como para crear una condición de corriente de vacío hacia la boquilla y llevar el químico de alimentación al agua.

Al cambiar las combinaciones de boquilla y garganta en el eyector, se puede cambiar la velocidad máxima de alimentación química (es decir, la capacidad) del eyector y/o la presión de suministro y el flujo de agua requeridos para operar el eyector adaptado a los sistemas hidráulicos disponibles.

Capacidad e Información para Ordenar

Pieza Numero:	Descripción:
EJH-2000-CL2	Eyector bridado de 2", orificio fijo con válvula de retención de diafragma con resorte 3000 PPD (60 kg/h) max.
EJH-3000-CL2	Eyector bridado de 3", orificio fijo con válvula de retención de diafragma con resorte 6,000 PPD (120 kg/h) max.
EJH-4000-CL2	Eyector bridado de 4", orificio fijo con válvula de retención de diafragma con resorte 6,000 PPD (120 kg/h) max.

Especificaciones

1. General

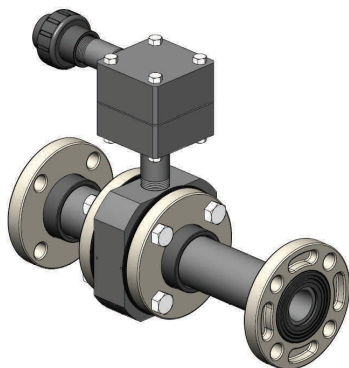
- A. El eyector debe ser del tipo de boquilla Venturi operado por agua, y debe proporcionar la operación al vacío para el sistema de cloración
- B. El tamaño del eyector y la capacidad de alimentación de gas de cloro serán los siguientes:
 - 1. Eyectores de 2" de hasta 3,000 libras por día (60 Kg/h)
 - 2. Eyectores de 3" de hasta 6,000 libras por día (120 Kg/h)
 - 3. Eyectores de 4" de hasta 6,000 libras por día (120 Kg/h)
- C. El eyector se construirá con materiales adecuados para el servicio de cloro gas bajo vacío y soluciones de agua clorada.

2. Eyector

- A. El eyector incluirá lo siguiente:
 - 1. Conexiones bridadas estilo Van Stone para entrada y salida de solución de agua clorada.
 - 2. Conexión de vacío de unión PVC Sch.80
- B. El eyector incorporará una válvula de retención normalmente cerrada por resorte que se cerrará automáticamente ante la pérdida de vacío en el eyector.
- C. La válvula de retención del eyector debe ser adecuada para hacer contrapresión hasta un mínimo de 100 PSI.

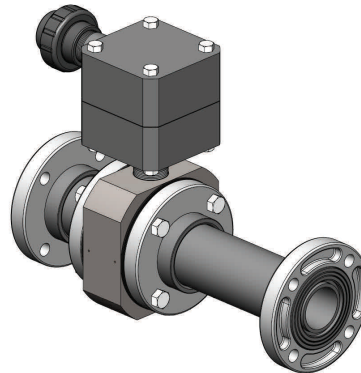
EJH-2000-CL2

Eyector de 2" Hasta 3000 PPD (60 Kg/h)
 Conexiones de Proceso: Brida Van Stone de 2" y 4 pernos de entrada/salida
 Conexiones de Vacío: Unión PVC de 1"



EJH-3000-CL2

Eyector de 3" Hasta 6,000 PPD (120 Kg/h)
 Conexiones de Proceso: Brida Van Stone de 3" y 4 pernos de entrada/salida
 Conexiones de Vacío: Unión PVC de 1.5"



EJH-4000-CL2

Eyector de 4" Hasta 6,000 PPD (120 Kg/h)
 Conexiones de Proceso: Brida Van Stone de 4" y 8 pernos de entrada/salida
 Conexiones de Vacío: Unión PVC de 1.5"

